

dashboard

1. VACINAS ADMINISTRADAS CONTRA A GRIPE POR LOCAL DE ADMINISTRAÇÃO

Quadro 1. Distribuição do número de inoculações e proporção por local de administração.

Local de Administração	Nº	(%)
Centro de Saúde + Internamento	16.949	81,2
Domicílio	2.320	11,1
Institutos Privados Solidariedade Social (IPSS)	782	3,7
Serviço de Saúde Ocupacional	352	1,7
Lar 3.ª Idade	216	1,0
Centro de Dia	162	0,8
Sem Registo	57	0,3
Hospital	19	0,1
Quartéis	7	0,0
Farmácia da Comunidade	3	0,0
Outro Lugar	3	0,0
Total	20.870	100,0

2. CARACTERIZAÇÃO DAS INOCULAÇÕES

2.1 TIPO

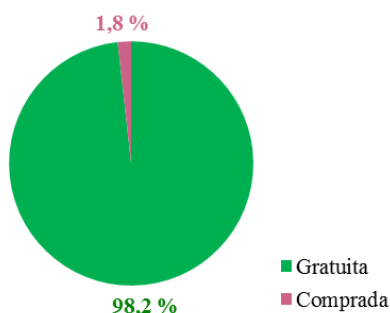


Fig 1. Distribuição da proporção de inoculações (%) por tipo de vacina.

2.2 GÉNERO

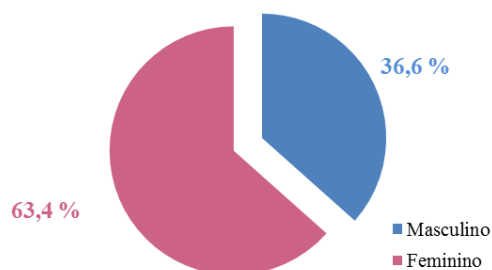


Fig 2. Distribuição da proporção de inoculações (%) por género.

3. TAXA DE COBERTURA POR GRUPO ETÁRIO

3.1 TODOS OS GRUPOS

Quadro 2. Distribuição do número de inoculações e taxa de cobertura por grupo etário.

Anos	N.º Vacinados	População	Taxa de Cobertura (%)
0 a 19	251	52.872	0,5
20 a 59	4.518	146.595	3,1
60 a 64	1.878	14.725	12,8
65 e + Anos	14.223	40.684	35,0
Total	20.870	254.876	8,2

3.2 GRUPO ETÁRIO: 65 E MAIS ANOS

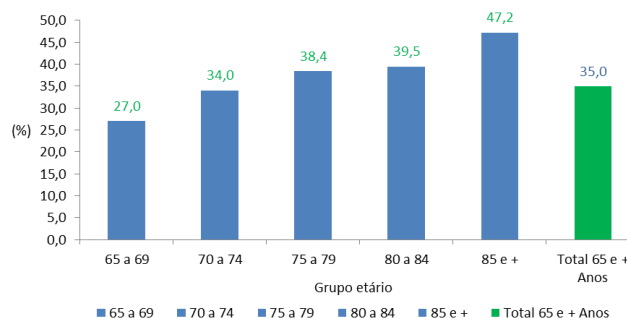


Fig 3. Distribuição da taxa de cobertura na população com 65 e mais anos por sub-grupo etário.

3.3 EVOLUÇÃO DA TAXA DE COBERTURA À POPULAÇÃO IDOSA \geq (65 ANOS)

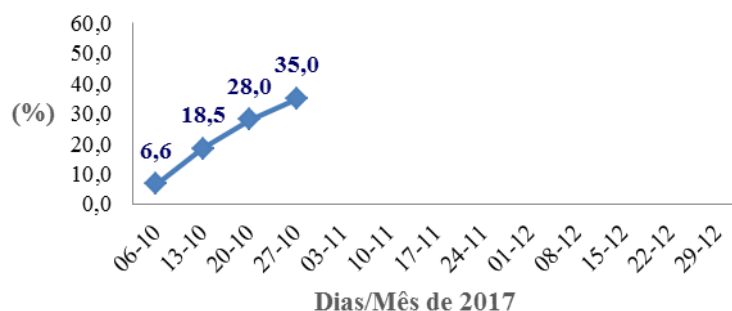


Fig 4. Taxa de cobertura (%) na população com 65 e mais anos em 2017.

4. VACINAS ADMINISTRADAS POR GRUPO DE RISCO (<65 anos)

Quadro 3. Distribuição do número de inoculações, proporção e taxa de cobertura por grupo de risco

Grupo de Risco	N.º Vacinados	Proporção (%)	N.º Utentes (ICPC-2) b)	Taxa Cobertura (%)
GRATUITOS				
DIABETES	1.726	31,5	15.725	11,0
DOENÇAS DO FORO RESPIRATÓRIO	1.705	31,1	5.335	32,0
CARDIOVASCULARES	638	11,6	-	-
OBESIDADE	290	5,3	-	-
DOENTES IMUNODEPRIMIDOS	243	4,4	-	-
INTERNADOS INST.SAÚDE P/PERÍODOS LONGOS	206	3,8	-	-
GRÁVIDAS	182	3,3	c) 1.858	9,8
DOENÇAS NEUROMUSCULARES	114	2,1	-	-
DOENÇA RENAL - SEM DIÁLISE	48	0,9	-	-
TRANSPLANTAÇÃO	37	0,7	-	-
DOENÇAS HEPÁTICAS	38	0,7	-	-
BOMBEIROS	27	0,5	-	-
TRISSOMIA 21	19	0,3	-	-
DOENÇA RENAL - COM DIÁLISE	19	0,3	-	-
FIBROSE QUÍSTICA	10	0,2	-	-
HEMOGLOBINOPATIAS	13	0,2	-	-
DÉFICE DE ALFA-1 ANTITRIPSINA	8	0,1	-	-
MULHERES A AMAMENTAR	1	0,0	-	-
TOTAL GRATUITOS	5.324	97,2	-	-
NÃO GRATUITOS				
OUTROS	104	1,9	-	-
IDADE ENTRE 60-64 ANOS	37	0,7	-	-
COABITANTES PESSOAS GR.ALVO VAC.GRATUITA	12	0,2	-	-
TOTAL NÃO GRATUITOS	153	2,8	-	-
TOTAL GERAL a)	5.477	100,0	-	-

5. VACINAS ADMINISTRADAS EM GRUPOS PROFISSIONAIS

5.1 TAXA DE COBERTURA POR GRUPO PROFISSIONAL - SESARAM, EPE.

Quadro 4. Distribuição do número de inoculações e taxa de cobertura em profissionais do SESARAM, por grupo profissional.

Grupo Profissional	Vacinados (Campanha 2017/2018)	N.º de Profissionais		Taxa de Cobertura Vacinal (%)	
		Inscritos em 31/12 de:		2016/2017	2017/2018
		2015	2016	d)	e)
OUTROS PROFISSIONAIS DE SAÚDE	72	150	115	48,0	62,6
PESSOAL DOS SERVIÇOS GERAIS	221	1.497	1.450	14,8	15,2
MÉDICOS	106	525	579	20,2	18,3
ENFERMEIROS	322	1.531	1.676	21,0	19,2
OUTROS PROFISSIONAIS	80	685	679	11,7	11,8
TÉCNICOS DIAGNÓST. TERAPÉUTICA	25	269	277	9,3	9,0
Total	826	4.657	4.776	17,7	17,3

5.2 VACINAS ADMINISTRADAS EM HOSPITAIS E CENTROS DE SAÚDE

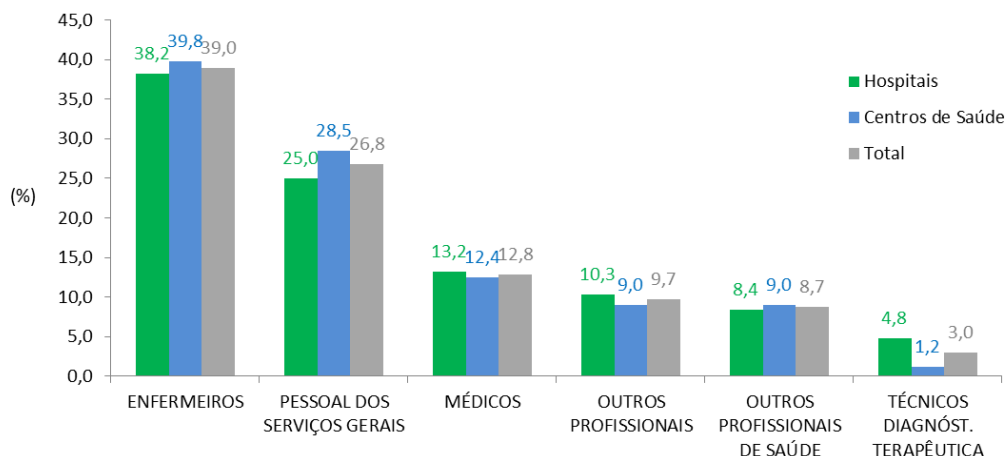


Fig 5. Distribuição da proporção de inoculações (%) em profissionais do SESARAM, por grupo profissional em hospitais e centros de saúde.

5.3 VACINAS ADMINISTRADAS - OUTRAS ORGANIZAÇÕES

Quadro 5. Distribuição do número de inoculações e proporção em profissionais de outras organizações / serviços.

Grupo Profissional - Outras Organizações	Nº	(%)
PESSOAL SERVIÇOS GERAIS	200	63,1
OUTROS PROFISSIONAIS	83	26,2
OUTROS PROFISSIONAIS DE SAÚDE	17	5,4
ENFERMEIROS	12	3,8
MÉDICOS	4	1,3
TECN.DIAGNÓSTICO E TERAPÉUTICA	1	0,3
Total	317	100,0

Fonte: N.º Vacinas Administradas: Extraídas do programa informático "ATRIUM" em 27-10-2017, pelas 09:04 (H/min) - dados trabalhados pelo IASAÚDE, IP-RAM; População: Estimativas da População Residente em 31/XII/2016 - DREM/INE;

Nota: Orientação Técnica da Campanha de Vacinação contra a Gripe, com a vacina trivalente para a época 2017/2018: http://www.iasaude.pt/attachments/article/3168/orientacao_tecnica_02_2017_vacinacao_gripe.pdf

- Existem 27 vacinas administradas (< 65 anos) que contemplam situações específicas, não incluídas no ponto 4;
- Núcleo de Estatística e Gestão de Doentes, SESARAM, E.P.E. ;
- Nados Vivos em 31/XII/2016 – DREM/INE;
- Calculado com base no N.º de Profissionais do SESARAM, inscritos em 31/12/2015;
- Calculado com base no N.º de Profissionais do SESARAM, inscritos em 31/12/2016.